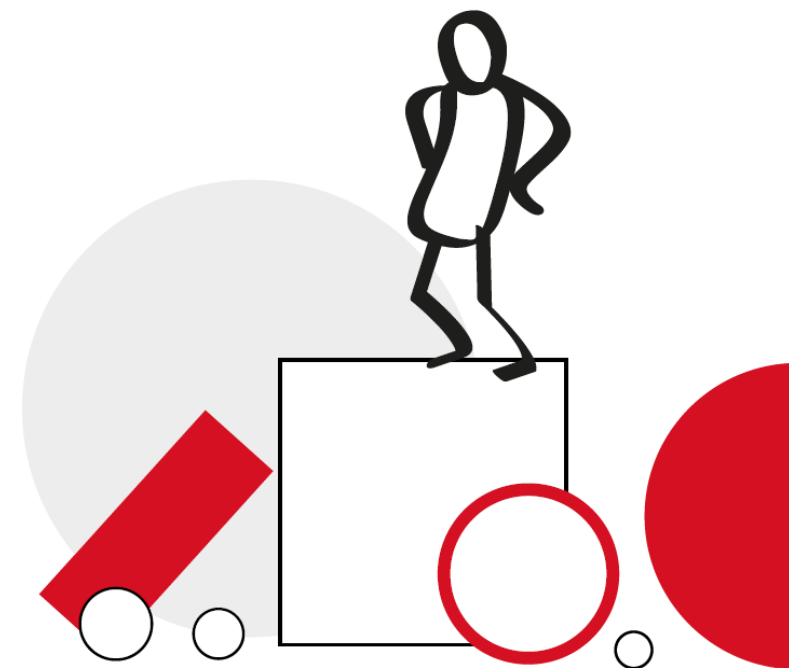


Workshop 3:

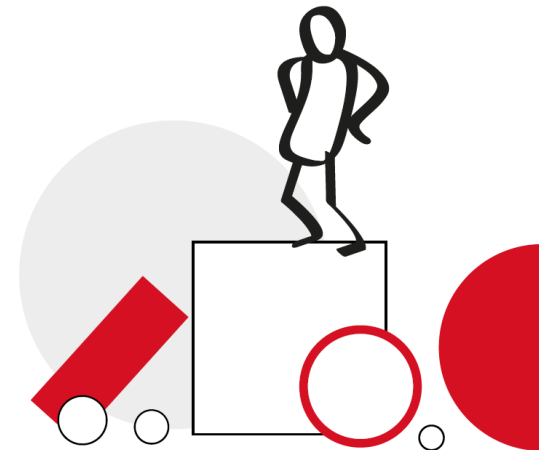
Kodeks – de 7 samfundsløfter på vores skole

- Arbejde med ét eller flere af de 7 samfundsløfter



Konvolut 1

Vælg et samfundsløfte og gør status



Arbejde med ét eller flere af de 7 samfundsløfter

Opgaveformulering:

(En fra gruppen læser højt for de andre)

Vælg ét samfundsløfte:

I skal nu arbejde med ét af de 7 samfundsløfter. Det vil være godt, hvis det er ét af de løfter, som I ikke har beskæftiget jer så meget med endnu på skolen.

Når I har valgt et samfundsløfte, læser I det, der står på postkortet om hvad samfundsløftet eventuelt kan indeholde.

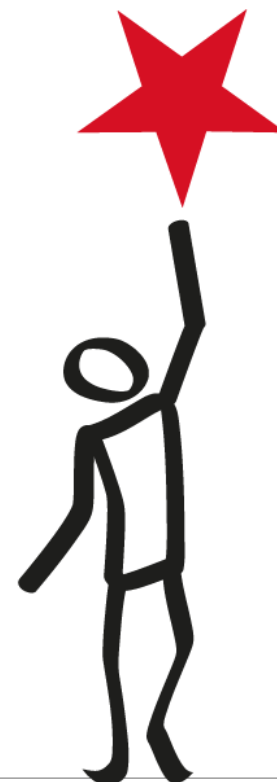


Følg derefter opgavernes flow på de næste sider.

Status

I har tidligere i dag gjort status over de aktiviteter og indsatser, skolen allerede har relateret til samfundsløfterne. Derfor er denne øvelse en kort opsamling. Svar på spørgsmålene:

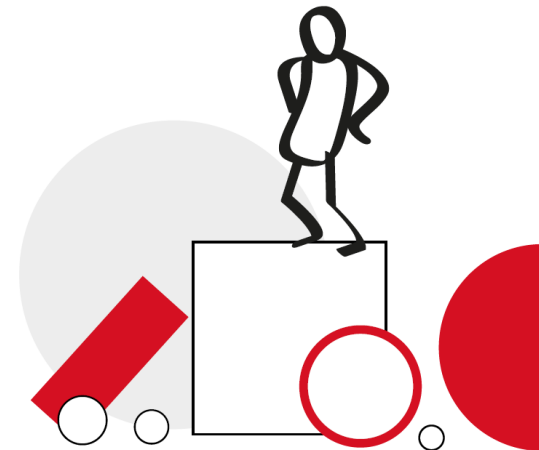
1. Hvilke indsatser har vi på skolen, hvor vi har iværksat et koncentreret fokus på et bestemt emne, så vi medvirker til at løse en overordnet samfundsmæssig udfordring eller styrker et bestemt område i relation til samfundsløftet?
2. Hvilke konkrete aktiviteter har vi på skolen, der er relateret til samfundsløftet. Det kan være enkeltstående aktiviteter, eller aktiviteter som en del af en større indsats?



Vi vil altid gerne gøre det endnu bedre!

Konvolut 2

Opstart af indsats. Valg og prioritering af indsatser



Opstart af en indsats

Lav en brainstorm:

I dag arbejder vi ambitiøst med skolens mulighed for at lave indsatser i relation til det konkrete samfundsløfte.

Start med at lave en brainstorm over nogle af de indsatser, skolen kunne beskæftige sig med ifm. det konkrete samfundsløfte.

I kan også lave en oplistning af udfordringer, skolen vil gerne vil medvirke til at løse eller områder, skolen vil styrke.

Det eneste krav er, at det skal have relation til samfundsløftet!

Liste /brainstorm:

-
-
-
-
-
-
-
-
-
-
-
-
-
-
-
-
-
-
-
-



På baggrund af brainstorm / listen. Besvar dette spørgsmål:

Vælg:

Hvilket overordnet tema/område i relation til samfundsløftet vil I arbejde med ved at lave en indsats?

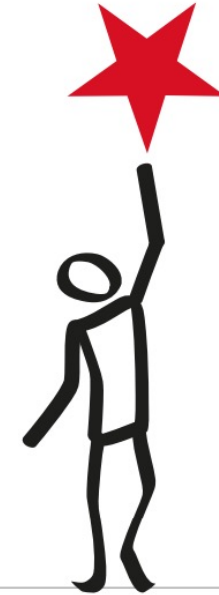
Her gives nogle eksempler på mulige indsatsområder inden for to forskellige samfundsløfter:



Eksempler

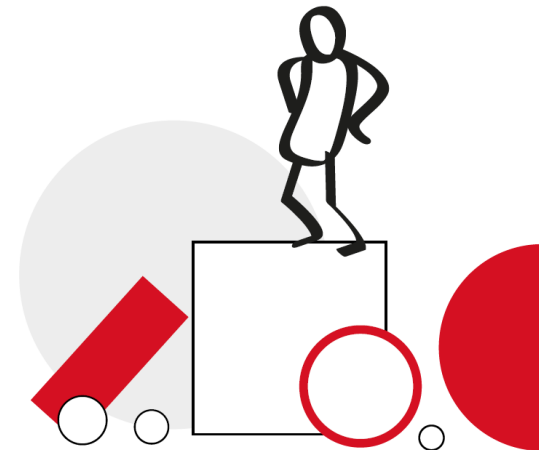
Skolen vil sætte fokus på samfundsløftet:	Overordnet tema / område / den overordnede udfordring, skolen vil løse med sin indsats:
Skolens mangfoldighed "Vi har konkrete aktiviteter eller indsatser, der understøtter optag og udvikling af alle børn og unge, uanset social baggrund"	Socioøkonomiske barrierer for at gå på vores skole

Skolen vil sætte fokus på samfundsløftet:	Overordnet tema / område / det overordnede område, som skolen vil styrke med sin indsats:
Skolen som forebyggende instans "Vi har konkrete aktiviteter eller indsatser, der forebygger problemer med store konsekvenser for individet og samfundet"	Børn og voksnes fysiske sundhed



Konvolut 3

Afklaring af motiver og målgrupper
Valg af indsatsens underområder/temaer



Afklaring af motiverne for indsatsen

Afklar:

Hvad er den overordnende udfordring, som I vil løse eller det overordnede område, som vi vil styrke via jeres indsats?

Afklar:

Hvordan hænger ”det I vil løse, eller det I vil styrke” sammen med skolens værdisæt?

Afklar:

Hvordan hænger ”det I vil løse, eller det I vil styrke” sammen med skolens samfundsansvar i bred forstand?



Hvem vil skolen gerne gøre en forskel for ved at iværksætte indsatsen?

Det er nødvendigt at være enige om, hvor bred eller hvor snæver målgruppen er, bl.a. i forhold til de aktiviteter, der skal iværksættes under indsatsen.

Der kan være en eller flere målgrupper:

- Enkelte aktører på skolen
- Grupper af aktører i og omkring skolen
- Individier i det omkringliggende samfund (lokalt og globalt)
- Grupper eller fællesskaber i det omkringliggende samfund (lokalt og globalt)

Besvar spørgsmålene:

Hvem er målgrupperne for jeres indsats?

- Individet i skolen (Enkelte aktører på skolen)? *Hvem?*
- Fællesskabet i skolen (Grupper af aktører på skolen)? *Hvem?*
- Fællesskabet, skolen er en del af; det omkringliggende samfund (lokalt og globalt)? *Hvem?*



Hvad indeholder indsatsområdet?



Eksempel

Når I har afklaret, hvad jeres indsats skal være, og hvilken eller hvilke målgrupper indsatsen skal rettes mod, opstår der hurtigt tanker om, hvilke undertemaer indsatsen kan fokusere på eller indeholde.

Der kan være mange, når først man lader tankerne løbe.

Det er godt at få afklaret og prioriteret, ellers er der risiko for, at indsatsen bliver for bred og uoverskuelig. Det kan bl.a. betyde, at det kan være umuligt at vurdere og evaluere indsatsen.

Besvar spørgsmålene:

- Hvilke "undertemaer" kan vores indsatsområde indeholde (brainstorm)?
- Hvilke "undertemaer" ønsker vi, at vores indsats skal indeholde?
- Er der "undertemaer", vores indsats ikke skal indeholde?
- I hvilken prioriteret rækkefølge skal "undertemaerne" realiseres gennem en eller flere konkrete aktiviteter?

Samfundsløfte:

Skolen som forebyggende instans

"Vi har konkrete aktiviteter eller indsatser, der forebygger problemer med store konsekvenser for individet og samfundet"

Skolens indsatsområde

Børn og voksnes fysiske sundhed

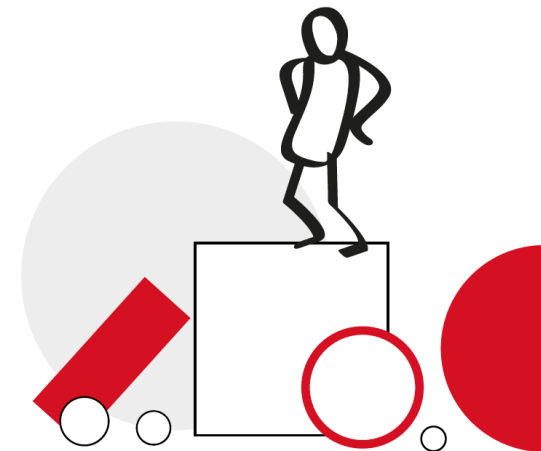
Brainstorm på undertemaer og prioritering

- ✓ – Sund kost
- Røgfrit liv
- ✓ – Motion
- Samspil mellem fysisk og psykisk sundhed
- ~~Alkoholforbrug~~



Konvolut 4

Indsatsens aktiviteter
Styring og succeskriterier



Indsatsens aktiviteter

En større indsats består oftest af flere aktiviteter.

Det er godt i en opstartsfase at finde ud af, hvem der skal være med til at udvikle disse aktiviteter, ligesom det er godt at slå fast, hvem der har ansvar for beslutninger og koordinering af aktiviteterne.

Besvar spørgsmålene:

- Hvem skal inddrages i idéudviklingen af aktiviteterne?
- Hvem skal beslutte, hvilke aktiviteter, der skal iværksættes og hvornår?
- Hvem skal koordinere de enkelte aktiviteter?

Har vi allerede nu idéer til aktiviteter?

Aktivitet

Aktivitet

Aktivitet

Aktivitet



Indsats

Styring og succeskriterier

For at sikre, at en indsats ikke bare er noget, man sætter i værk, og som derefter får lov til at gå i glemmebogen, er det godt at beslutte, hvem der har det overordnede ansvar.

Det er også godt at få aftalt, hvornår og hvordan indsatsen løbende skal evalueres.

For at kunne evaluere indsatsen er det væsentligt at få talt igennem, hvilke succeskriterier man sætter op i forhold til indsatsen; det kan både være endelige mål eller delmål. Det kan også være konkrete mål eller mere abstrakte mål, hvor evalueringen baseres på mere subjektive vurderinger i forhold til indsatsen.

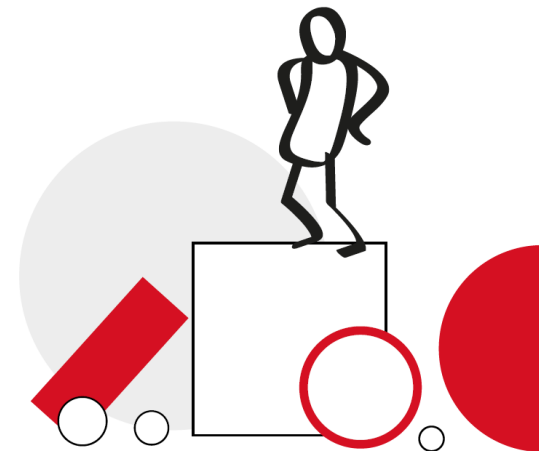
Besvar spørgsmålene?

- Hvem har det overordnede ansvar for indsatsen?
- Hvem har det overordnede ansvar for at koordinere indsatsen?
- Hvilke succeskriterier skal der være for indsatsen? På hvilke parametre skal vi vurdere, om indsatsen er en succes for skolen?
- Hvem er ansvarlig for den løbende evaluering af indsatsen?
- Hvornår skal indsatsen evalueres første gang?



Konvolut 5

Opsamling på workshop 3



Opsamling på workshop 3

Arbejde med ét eller flere samfundsløfter

- Har workshoppen givet jer inspiration til de videre arbejde med samfundsløfterne?
- Hvilke erfaringer, idéer eller tanker vil I konkret bringe hjem til skolen?
- Hvordan skal det foregå?

